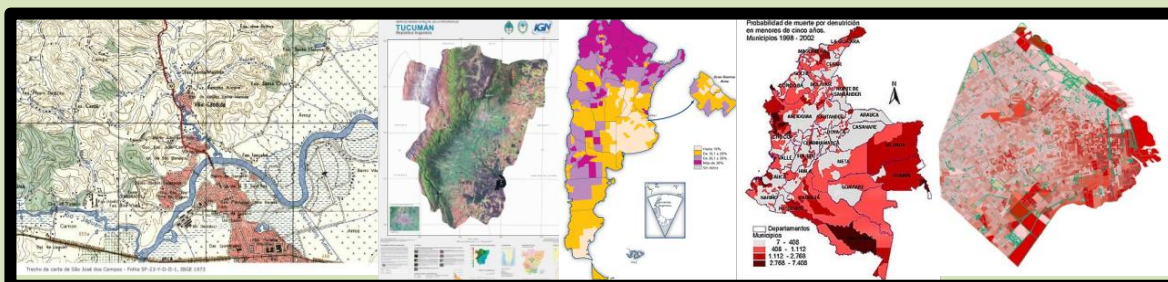




ACTIVIDADES CIENTÍFICAS TÉCNICAS 2017



DISEÑO Y PRODUCCIÓN CARTOGRÁFICA EMPLEANDO SOFTWARE SIG



JORNADA DE ACTUALIZACIÓN TECNOLÓGICA EXPOSICIÓN - CHARLA - DEBATE

Las nuevas tecnologías han revolucionado los procesos de captura y procesamiento de la información geoespacial (IG). Cada vez es mayor la disponibilidad de IG y la herramienta por excelencia que la integra son los software SIG. Si bien las mismas están diseñadas originalmente para realizar análisis espacial, con el avance del tiempo, de la internet y de la informática se le ha dotado cada vez de mejores funcionalidades para confeccionar productos cartográficos de gran calidad.

El **Centro Argentino de Cartografía** tiene el agrado de invitarlo a participar de esta jornada de actualización tecnológica, en la que personal con gran trayectoria y experiencia, expondrán los procedimientos y metodologías utilizados con software propietario y libre para confeccionar cartografía de alta calidad.

EXPOSITORES

Carlos Nelson JIMENEZ -- Gustavo SILISTRIA

Coordinador : Mario KOHEN

08 de Septiembre de 2017, 1645 - 1900 hs

Instituto Geográfico Nacional, Sala de Situación Edificio Técnico (2do piso)
Av. Cabildo 301 (Acceso Vehicular) - Ciudad Autónoma de Buenos Aires
República Argentina

VALOR DE LA ENTRADA : \$ 200

Socios CAC y Pers IGN: \$ 100

Capacidad limitada - Se requiere inscripción previa

Se entregará Certificado de Asistencia

INFORMACIONES E INSCRIPCIÓN

(lunes, miércoles y viernes de 0900 a 1300 hs)

Secretaría Centro Argentino de Cartografía

Correo electrónico: centro.de.cartografia@gmail.com

Teléfonos (+54 11) 4576-5576/5545 interno 184